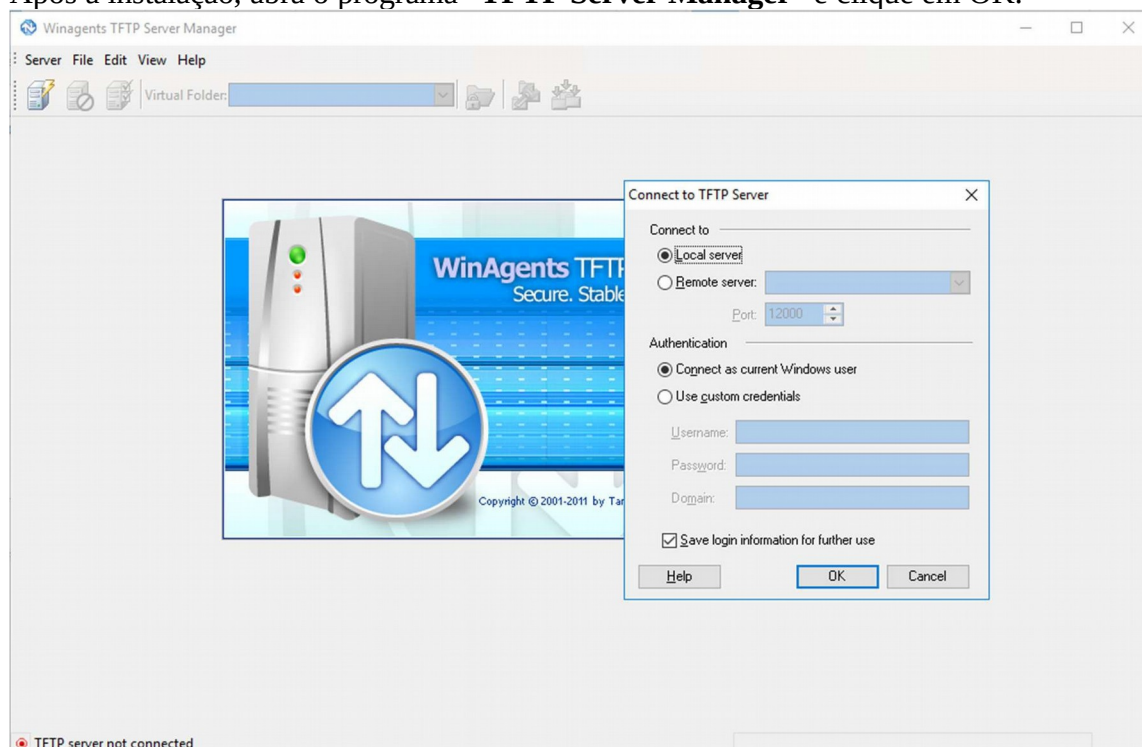


Tutorial para atualização de firmware da OLT OT-8832-GO

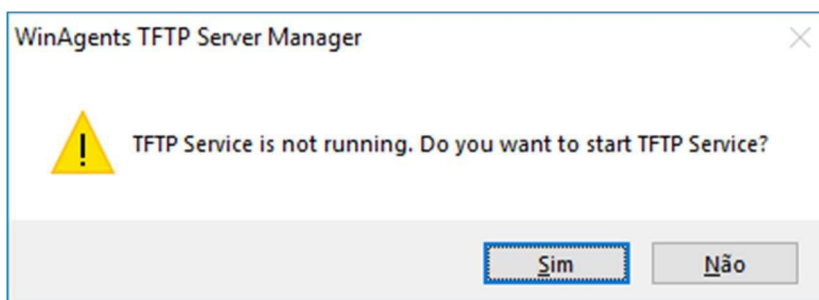
Faça a instalação de um servidor TFTP e insira o Firmware no programa (no exemplo, foi utilizado o programa **WinAgents TFTP Server**):



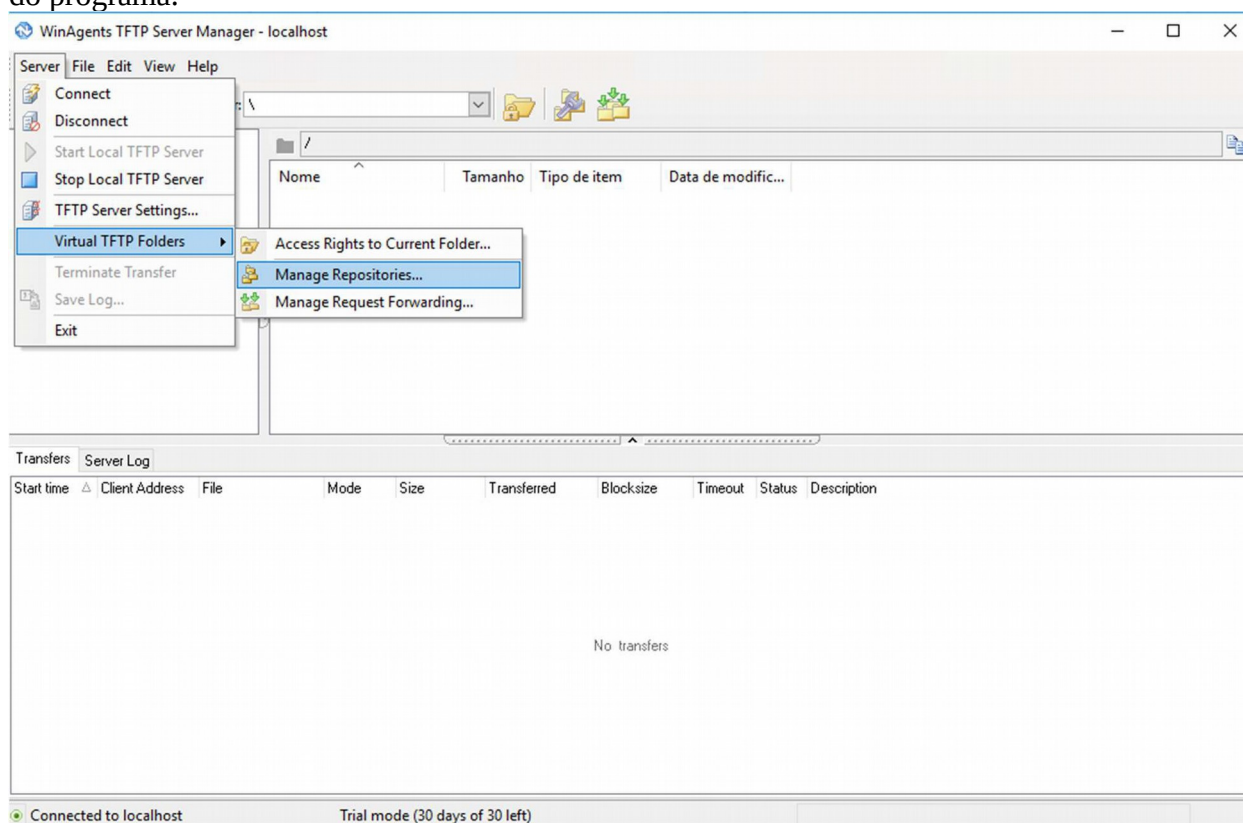
Após a instalação, abra o programa “TFTP Server Manager” e clique em OK.

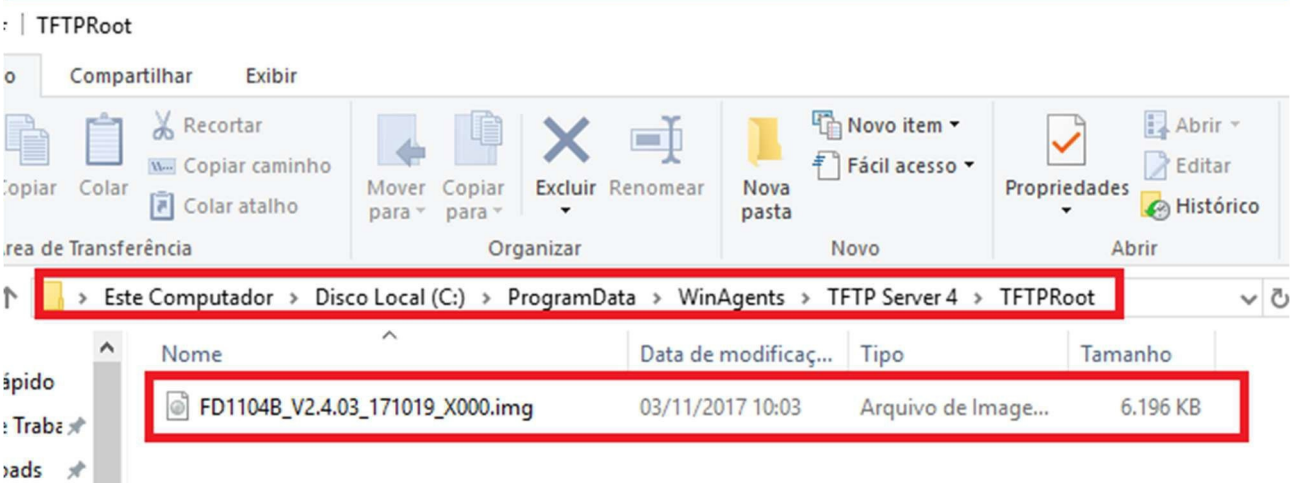
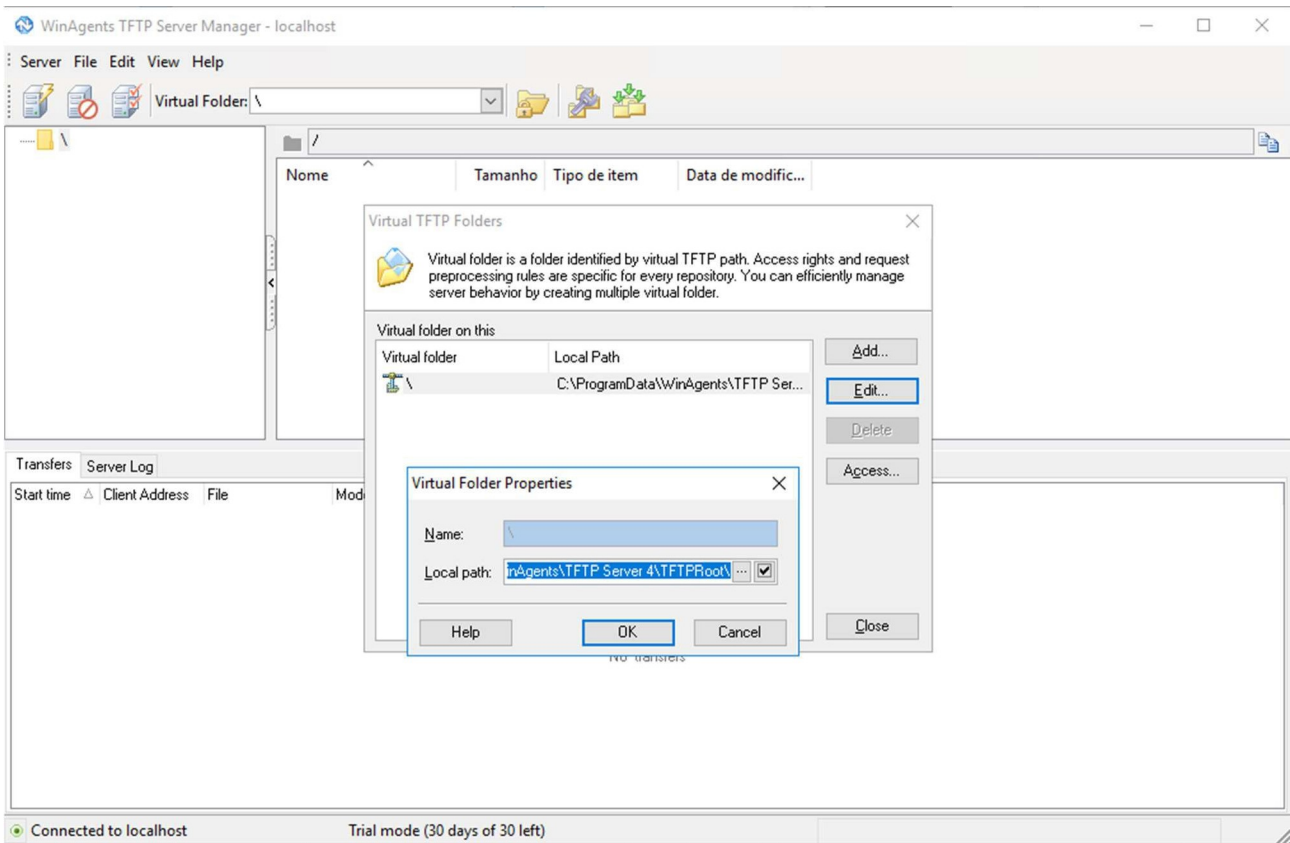


OBS: Na primeira vez em que for aberto, o programa indagará se deseja iniciar o serviço. Clique em “Sim”.

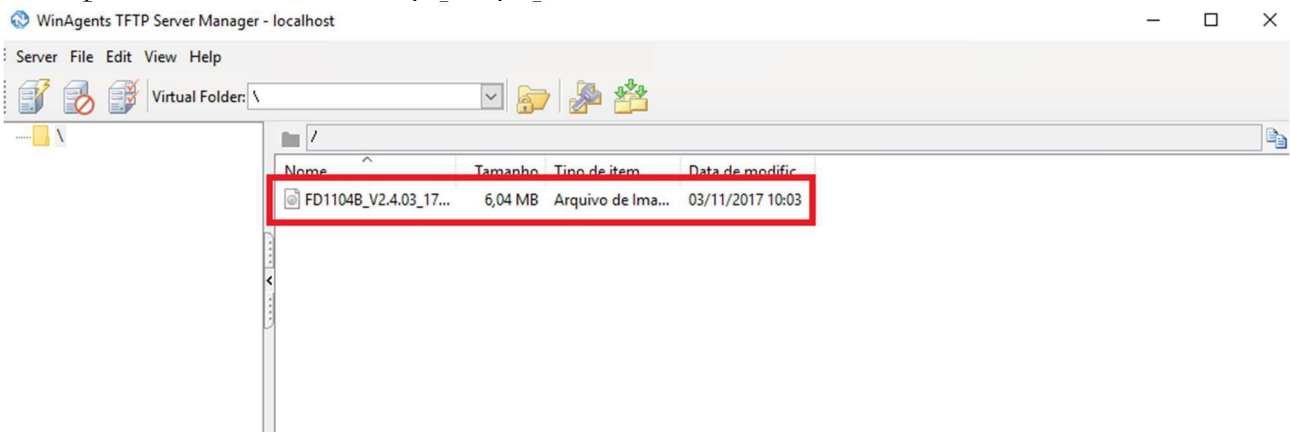


Agora, insira o arquivo do firmware no servidor TFTP. No exemplo utilizaremos o caminho default do programa:

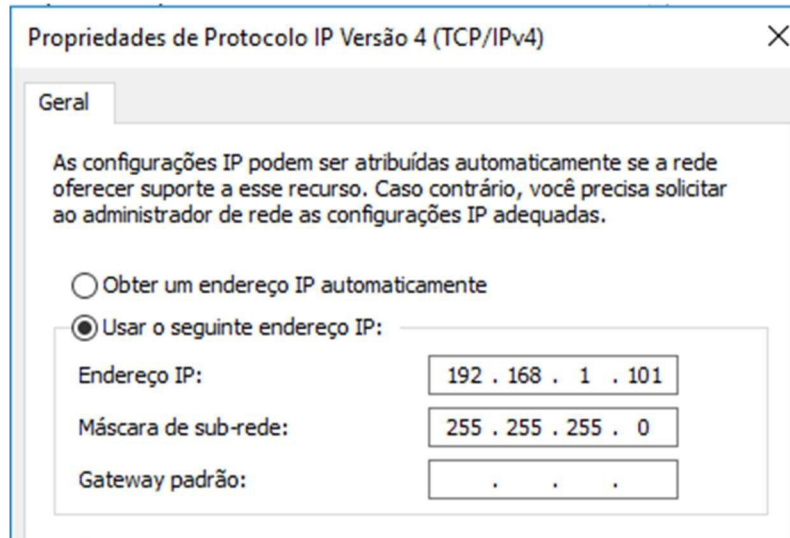




Note que automaticamente o arquivo aparecerá no servidor TFTP:



Seguindo o padrão de configuração (Ip da OLT: 192.168.1.100), atribua o IP da sua placa de rede para 192.168.1.101:



Os comandos para atualização da OLT serão feitos por CLI. Acesse a OLT via Telnet (Usuário e senha padrão são **Login: admin Senha: admin ou 1234**). Após o acesso, o comando a ser digitado é “**system update firmware <firmware> tftp-server <ip>**”:

TFTPCommand

Syntax

epon# system update firmware <firmware> tftp-server <ip>

Funções do comando

Descrição: Faz o download e atualiza o firmware da OLT via TFTP

<firmware> Nome do arquivo do Firmware

Exemplo: ***FD1104B_V2.3.01_161205_X000.img***

<ip> Endereço de IP do Servidor TFTP

O comando, seguindo nosso exemplo, ficaria:

epon# system update firmware FD1104B_V2.4.03_171019_X000.img tftp-server 192.168.1.101

Segue abaixo a resposta da OLT após o comando:

Transferring the Image file, please wait...

Earsing flash, please wait...

Upgrading image, please wait.....OK

!

.....

Após o envio do arquivo para a OLT, será pedido que o sistema seja reiniciado. Digite “y”:

Reboot the system now<y/n>?y

01/02/00 07:35:37 System restart by user(admin)!

The system is going down NOW!

Sent SIGTERM to all

processes Sent SIGKILL to

all processes Requesting

system reboot Restarting

system.

system is going to reboot..

PIOK FF410040=87400000 FF410048=071040FC HELO DRAM COPY RELO ZBSS L12F MAIN

Feito isso, sua OLT foi atualizada para a versão mais recente de firmware disponível.

OBSERVAÇÕES

- A Overtek não se responsabiliza por qualquer dano ocorrido nos equipamentos pela execução deste tutorial.
- A OLT deve estar ligada em uma fonte ininterrupta de energia (nobreak) durante a execução do comando. A falta ou pico de energia durante o envio do firmware/envio do comando pode danificar seu equipamento permanentemente